

ラビアル(唇側・表側)矯正治療 2)-②4 叢生の改善

34歳 女性

主訴:歯並びを治して、歯を白くしたい。矯正治療とホワイトニング希望。

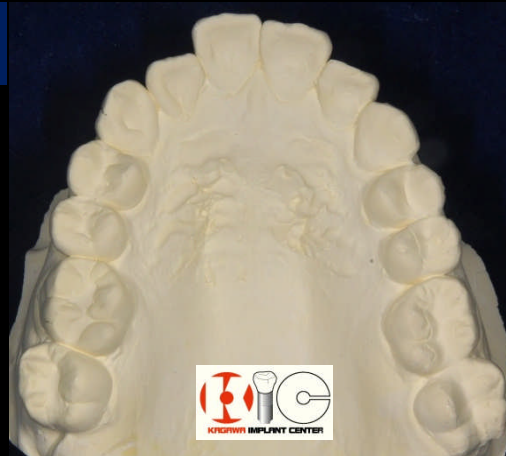
術前



34歳 女性

主訴:歯並びを治して、歯を白くしたい。矯正治療とホワイトニング希望。

術前



歯の重なり（歯の重なり）の程度から判断して、非抜歯矯正（抜歯をしない矯正）で、表側からのマルチブラケット（ブレース）とパワーホワイトニング治療を行いました。正面から見た変化を示します。

術前



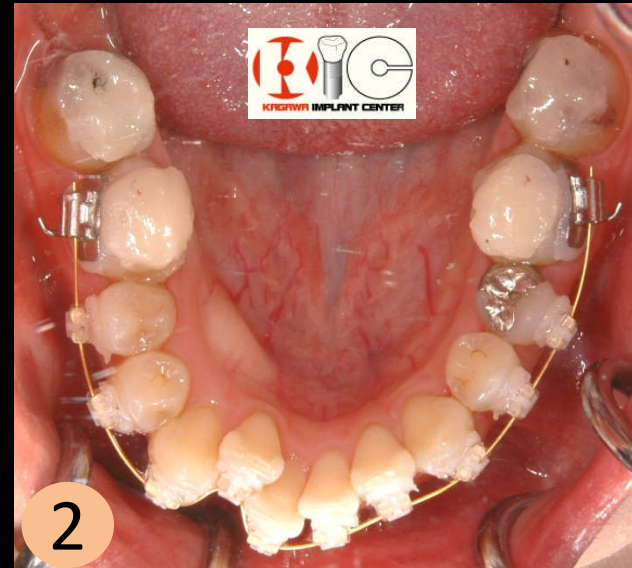
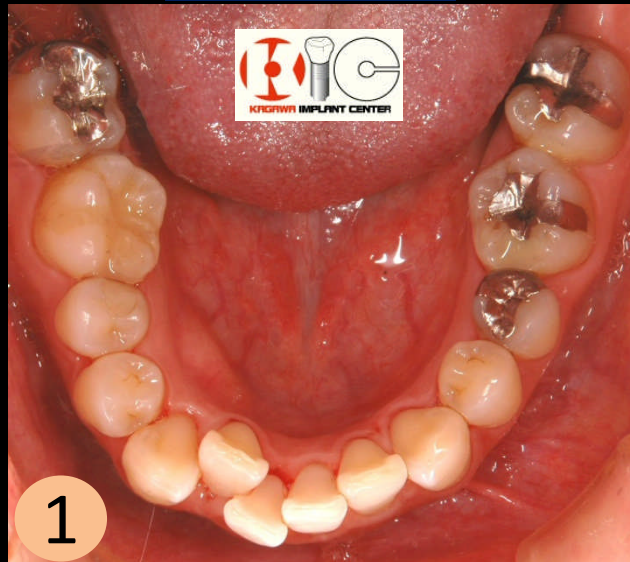
上顎(うわアゴ)の咬合面から見た変化を示します。

術前



下顎(したアゴ)の咬合面から見た変化を示します。

術前



術前



before & after

術後



術前



before & after

術後



術前



before & after

術後



術前



before & after

術後



術前



before & after

術後





術前



before & after



術後



before & after

術前



術後



before & after

術前



術後



術前



before & after

術後



術前



before & after

術後



術前



before & after

術後



歯をきれいにしたい・・・
歯を白くしたい・・・
歯並びをきれいにしたい・・・
きれいなスマイルに憧れる・・・
笑顔に自信を持ちたい・・・
口もとの清潔感を演出したい・・・
若返りたい・・・
などなど



たくま歯科医院

お気軽にご相談下さい

【TEL】0120-57-9070/0877-25-9070